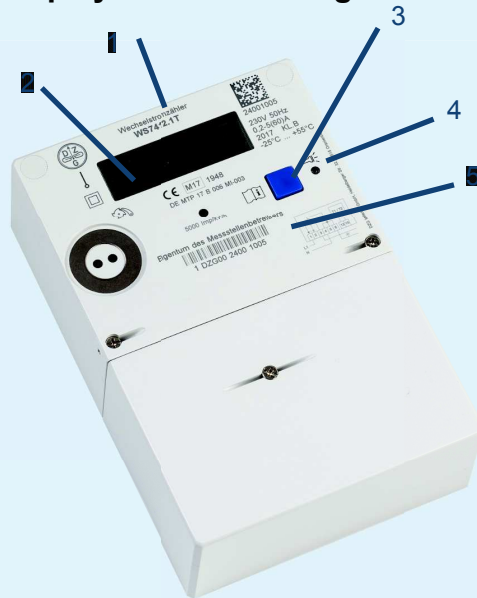


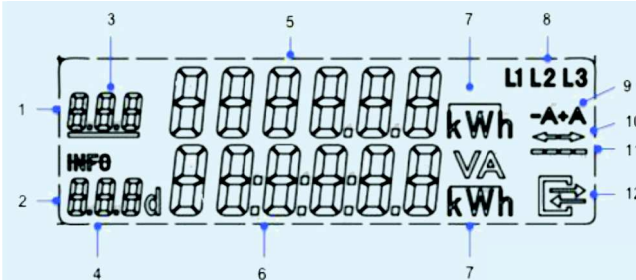
Ihr elektronischer Stromzähler

WS74 kurz erklärt

Das Display und Bedienung



1. Typenbezeichnung
2. Display
3. Informationstaste (PIN)
4. Optische Taste
5. Eigentumsinformation



1. Anzeigeteile für abrechnungsrelevante Zählerstände
2. Informationszeile für **nicht** abrechnungsrelevante Informationen
- 3./4. OBIS Kennzeichnung

- Pin** PIN Eingabe
- P** aktuelle Leistung
- E** Verbrauch seit letzter Nullstellung
- HIS** historische Werte
- Inf** Umschalten Anzeige Umfang Push

Datensatz

- Pin** Umschalten Pin Schutz an oder aus
- 1d** historischer Verbrauch letzter Tag und 730 Vorwerte
- 7d** historischer Verbrauch letzte 7 Tage und 104 Vorwerte
- 30d** historischer Verbrauch letzte 30 Tage und 24 Vorwerte
- 365d** historischer Verbrauch letzte 365 Tage und 2 Vorwerte

5. Zählerstandsanzeige
6. Verbrauchsanzeige
7. Einheiten
kWh, W
8. Phasenanzeige
9. Energierichtungsanzeige
A+ Bezug von Energieversorger
A- Einspeisung von Strom z.B. PV-Anlage
10. aktuelle Energierichtung
-> Bezug
<- Einspeisung
11. aktuelle Leistung
12. Kommunikation wenn an ein Smart-Meter-Gateway angeschlossen

Anrufen der Zusatzinformationen (4):

Durch das Drücken der Informationstaste gelangen Sie in das Informationsmenü. Wenn Sie die Taste erneut kurz drücken, gelangen Sie zu den unterschiedlichen Informationspunkten Ihrer historischen Werte.



Wenn Sie aufgefordert werden Ihre **PIN** einzugeben, gehen Sie bitte wie folgt vor:

Eingabe über die Informationstaste:

- Halten Sie die Informationstaste gedrückt bis die Null anfängt zu blinken. Jetzt lassen Sie die Taste los.
- Durch kurzes drücken der Taste gelangen Sie zu der gewünschten Zahl.
- Wenn diese erreicht ist, warten Sie drei Sekunden bis der nächste Strich blinkt. Jetzt drücken Sie die Taste wieder bis zu Ihrer gewünschten Zahl. Die Eingabe der nächsten Zahl erfolgt auf die gleiche Weise.
- Sind alle Zahlen eingegeben, ist die Informationszeile aktiviert

Eingabe über die Optische Taste:

- Leuchten Sie den Punkt neben dem Taschenlampensymbol mit einer handelsüblichen Taschenlampe an.
- Durch kurzes anleuchten werden nacheinander die Zahlen 0-9 angezeigt.
- Ist Ihre gewünschte Zahl erreicht, warten Sie bitte drei Sekunden bis der nächste Strich im Display blinkt.
- Leuchten Sie erneut den Punkt immer wieder kurz an, bis Ihre gewünschte Zahl erscheint.

- Sind alle Zahlen eingegeben, ist die Informationszeile aktiviert.
- Durch kurzes anleuchten des Punktes können Sie die einzelnen Punkte aufrufen.

Besitzt Ihr Zähler unterschiedliche Zählwerke z.B. bei PV-Anlagen, wird als erstes in den Werten die OBIS-Zahl 1.8.0 (A+) angezeigt und nach ein paar Sekunden die 2.8.0 (A-).

PIN aktivieren / deaktivieren:

Nach Anzeige der historischen Werte gelangen Sie zu dem Menüpunkt PIN on / PIN off. Wenn Sie nicht möchten, dass andere Personen Einsicht auf Ihre historischen Verbrauchswerte haben, aktivieren Sie den PIN-Schutz. Hierfür halten Sie die Taste gedrückt. Es erscheint „PIN on“. Selbstverständlich können Sie so auch Ihren PIN-Schutz deaktivieren.

Löschen Ihrer historischen Verbrauchswerte:

Taste

Um Ihre Werte zu löschen gehen Sie zu dem Punkt INFO

HIS CLr

halten Sie die Taste gedrückt bist

HIS CLr on

erscheint. Lassen Sie die Taste los und drücken Sie diese kurz erneut zum endgültigem löschen.

Optische Taste

Um Ihre Werte zu löschen gehen Sie zum Punkt

INFO

HIS CLr

leuchten Sie den Punkt so lange an bis

HIS CLr on

erscheint. Zum endgültigen Löschen drücken Sie die Taste erneut länger als 5 Sekunden.

Allgemein:

Nach 120 sec. fällt der Zähler in den Ausgangszustand zurück.



messstellenbetrieb@harzenergie-netz.de

Tel.: 05522 503-9700

Fax: 05522 503-9156

Harzenergie Netz GmbH

Lasfelder Str. 10

37520 Osterode am Harz

DZG Metering GmbH

Rechtsform: Gesellschaft mit beschränkter Haftung

Sitz in Oranienburg; Amtsgericht Neuruppin; HRB 7193 NP